

1. Dopis účastníkům:



Vážený/á pane/í,

tímto Vám oznamujeme, že jste byl/a vybrán/a z naší rozsáhlé databáze jako jeden z vhodných agentů pro misi s krycím názvem 66hodin. Pro tuto misi Vám bylo přiděleno identifikační číslo 00 00 00 00. Od této chvíle používejte pro komunikaci s námi pouze toto číslo. Při porušení utajení by mohlo hrozit prozrazení Vám i nám.

Tato mise patří mezi nejnáročnější a proto jsme velmi pečlivě vybírali z velkého počtu zájemců. To, že jste právě Vy dostal/a důvěru, už samo o sobě mluví o Vašich schopnostech, ale nepodceňujte trénink - mise 66hodin vás v žádném případě nesmí překvapit. Prohlubujte své znalosti i fyzické schopnosti, trénujte výdrž a odolnost jak fyzickou, tak i psychickou. Uspět mohou jen ti nejsilnější, nejnadanější, nejschopnější a nejlépe připravení.

Pro zdárné utajení celé operace je tento dopis jediným přímým písemným kontaktem z naší strany. Dále již s Vámi budeme komunikovat jiným způsobem. Jakým, vám napoví elektronický inzerát ze dne 1. října. Hledejte misi, na kterou jste byl/a vybrán/a. Klíč najdete v Knize knih, ekumenický překlad, Matouš, 7 (23, 40, 78, 90, 106).

Členy svého týmu znáte, udržujte spolu kontakty, spolupracujte. Udržujte ale utajení a vyvarujte se prozrazení!

Pevně věřím, že právě Vám, 00 00 00 00, se podaří překonat všechny obtíže a misi 66hodin úspěšně dokončit. Máte naši plnou důvěru.

Velitel operace HQ CR 66, Herbert Kewiczki

ČESTNÉ PROHLÁŠENÍ

Účastník outdoorového závodu 66hodin 2004, který proběhne 4.-7.11.2004 a který pořádá o.s. Velký vůz sídlem v Praze, Senovážné náměstí 24 (dále jen Závod) prohlašuje, že:

1. všech aktivit v rámci Závodu se účastní dobrovolně, na základě své vlastní vůle, na vlastní nebezpečí a přebírá plnou odpovědnost za své jednání v průběhu Závodu.
2. není si vědom žádných omezení fyzických, psychických či jiných, která by mohla v součinnosti s předpokládanou zvýšenou zátěží během Závodu znamenat ohrožení zdraví či bezpečnosti jeho samotného či ostatních účastníků Závodu.
3. jeho zdravotní stav mu umožňuje zúčastnit se Závodu v plném rozsahu bez jakýchkoli omezení.
4. se seznámil s pravidly pohybu v lese a v CHKO dle Zákona č. 289/1995 Sb. o lesích a Zákona č. 114/1992 Sb. o ochraně přírody a krajiny a bude je v průběhu Závodu bezpodmínečně dodržovat. Je zároveň srozuměn s tím, že pokud překročí některý výše uvedený zákon, činí tak zcela na vlastní odpovědnost a zároveň tím přestává být účastníkem závodu, je diskvalifikován a nemůže se již dále Závodu účastnit. Je dále srozuměn s tím, že takovýmto počínáním může ohrozit konání celého Závodu.
5. bude respektovat a řídit se pokyny organizátorů a bude používat veškeré poskytnuté bezpečnostní vybavení a prostředky.
6. v průběhu celého Závodu se zdrží požívání alkoholu a omamných látek.
7. v průběhu celého Závodu se bude chovat tak, aby nepoškodil majetek či neporušil zájmy ostatních účastníků, členů organizačního týmu či jiných osob.
8. v průběhu celého závodu se bude chovat podle zásad Fair Play.
9. si je vědom, že v případě porušení kteréhokoli z výše uvedených bodů může být diskvalifikován.

v dne

.....
podpis.

Odevzdání podepsaného čestného prohlášení je podmínkou nutnou ke startu v Závodě. Doneste ho prosím podepsané s sebou na sraz.

Dále vás žádáme o podepsání následujícího prohlášení. Pokud si nepřejete jej podepsat, neohrozí to vaši účast na Závodě. Přesto vás prosíme o podpis, sponzoři nám umožňují uspořádat závod takový, jaký je. Děkujeme.

PROHLÁŠENÍ

Prohlašuji, že fotografie či filmový záznam mé osoby pořízené na Závodě mohou být použity o.s. Velký Vůz v propagačních či jiných materiálech tohoto sdružení bez nároku na finanční vypořádání. Dále pak mohou být poskytnuty sponzorům a partnerům Závodu a těmito použity v jejich reklamních a jiných materiálech, taktéž bez nároku na finanční vypořádání.

v dne

.....
podpis

66hodin2004

T e s t o v á n o n a l i d e c h

4. - 7. listopadu 2004

SOS obálka

Mrzí nás, že ses rozhodl/a vystoupit ze závodu. Pokud to je ze zdravotních důvodů, doufáme, že se nejedná o nic vážného. Každopádně bychom Tě rádi viděli v cíli. Ukončení proběhne v Pozlovicích u Luhačovic, na obecním úřadě. Budeme tam v neděli od 10:00 do 14:00.

Prosím, spoj se s naší HELPLINE (605 807 140) a zkus se domluvit, jestli bychom Tě nemohli vyzvednout a přiblížit k vlaku... Každopádně je potřeba oznámit, že ze závodu vystupuješ, abychom Tě někde nehledali.

Pokud sis objednával/a tričko a máš o něj stále zájem, je potřeba se domluvit na formě předání.

Fotky i film z akce budou v co nejkratší době ke stažení na www.velkyvuz.cz/66hodin a zašleme Ti je i na CD. Pokud se tedy objevily problémy se zasíláním prvního informačního dopisu, ve vlastním zájmu nám prosím předej spolehlivou poštovní adresu, kam můžeme dokumentaci zaslat. Pokud jsi sám/sama v průběhu akce fotil/a a chceš se s námi o záběry podělit, budeme velmi rádi.

Děkujeme za účast na 66hodinách a přejeme šťastnou cestu domů

Organizátoři.

4. Úderné logo pro propagační trička:



5. Letáček:

66hodin... Světlo a tma. Chlad. Únava. Napětí **...66hodin...** Parta kamarádů. Mapa. Tajná cesta. Bloudění **...66hodin...** Odvaha. Odhodlání. Dobrý nápad **...66hodin...** Sebezapření. Adrenalin **...66hodin...** Jeden za všechny **...66hodin...** Všichni za jednoho **...66hodin...** které ti zbývají...?

66hodin2004

Chceš si sáhnout na dno? Chceš poznat, co v tobě je? Zajímá tě, jak reaguješ v krizových situacích? Dokážeš udržet chladnou hlavu, i když je ti zima, máš mokro v botech, dva dny jsi nespál a tvůj žaludek se taky hlásí o slovo? Víš, jestli tví kamarádi zůstávají kamarády, i když nesedí doma u krbu nebo v hospodě? I když budou muset obětovat něco ze svého pohodlí v zájmu společné věci?

Pojed' na 66hodin!

Co? 66hodin. Náročný outdoorový závod 4-5 členných týmů.

Kdy? **4.-7. listopadu 2004**

Kdo? Pořádá občanské sdružení Velký Vůz

Pro koho? Pro všechny starší 18 let

Za kolik? 466,- Kč

www.velkyvuz.cz/66hodin

6. Plakátek:

66hodin

4.-7.11.2004

www.velkyvuz.cz/66hodin

Chceš si sáhnout na dno? Chceš poznat, co v tobě je? Zajímá tě, jak reaguješ v krizových situacích? Dokážeš udržet chladnou hlavu, i když je ti zima, máš mokro v botech, dva dny jsi nespál a tvůj žaludek se taky hlásí o slovo? Víš, jestli tví kamarádi zůstávají kamarády, i když nesedí doma u krbu nebo v hospodě? I když budou muset obětovat něco ze svého pohodlí v zájmu společné věci? Pojed' na

Co? Náročný outdoorový závod 4-5 členných týmů

Kdo? Pořádá občanské sdružení Velký Vůz

Kde? Moravský kras, Bílé Karpaty a okolí

Pro koho? Pro všechny starší 18let

Za kolik? 466,- Kč

66hodin... Světlo a tma. Chlad. Únava. Napětí. Parta kamarádů. Mapa. Tajná cesta. Bloudění. Jeden za všechny. Všichni za jednoho. 66hodin, které ti zbývají...? 66hodin... Světlo a tma. Chlad. Únava. Napětí. Parta kamarádů. Mapa. Tajná cesta. Bloudění. Jeden za všechny. Všichni za jednoho. 66hodin, které ti zbývají...?

7. Logo akce s panáčkama:



Logo akce bez panáčků:



8. Schémata akce:

GARANT:
MARTIN
ČAS ODHAD:
14,5 hod.

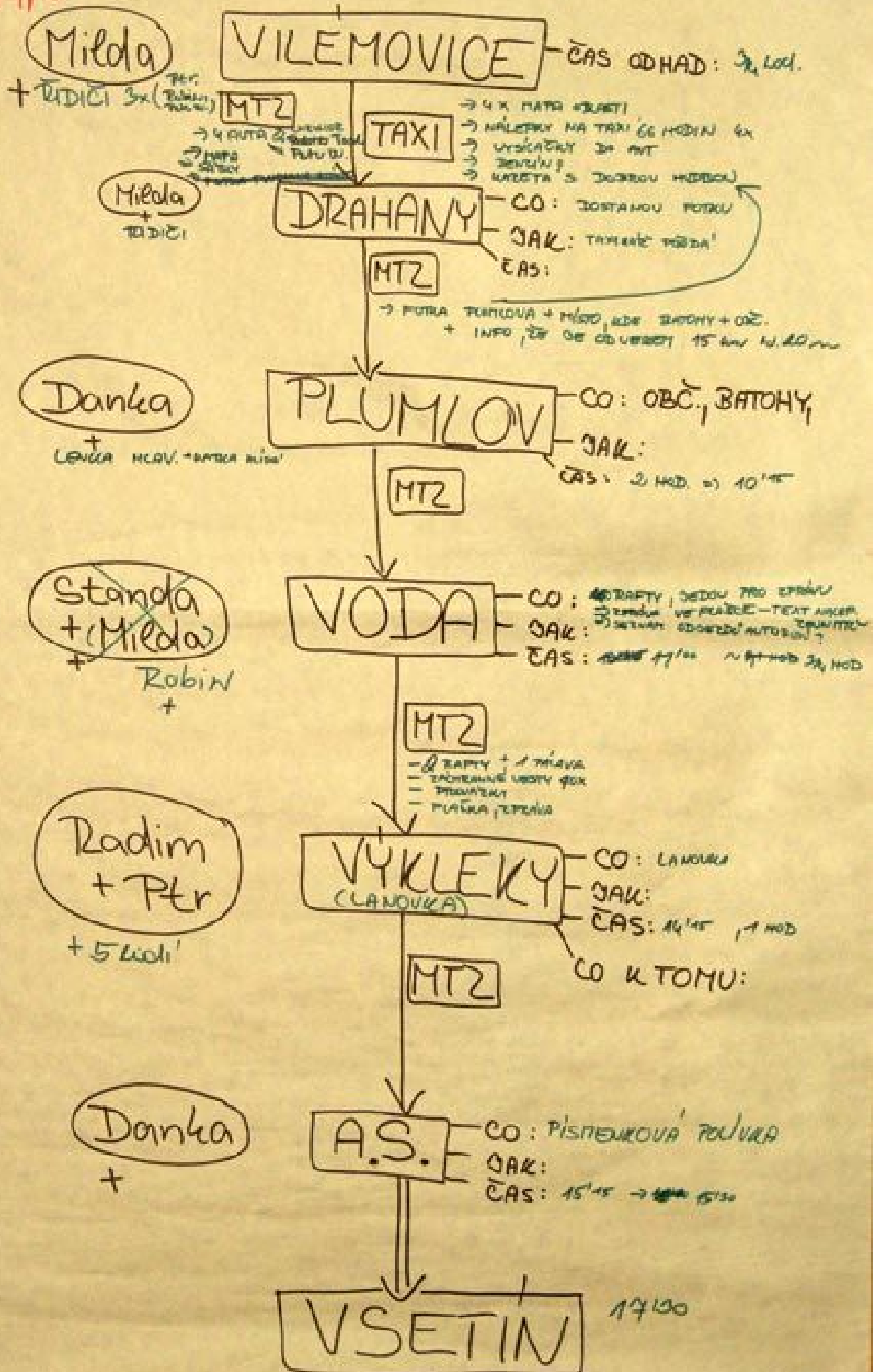
MORAVSKÝ KRAS



ČAS ODHAD:
10 HOD.

GARANT:
MILAN

AFTER MK



GAR: ŽIŽA

ČAS. ODHAD:

VSETIN

Standar + Martin + Frantík + 3 Četníci

VSETIN

KDY: 14:30 Pátek 5. 11.

CO: - NA HUSCE VE VÍKOVACI, TĚMÍ LOKALITÁM
- NA PŘEDÍ OK. DO ŠKOLY
ČAS: 1 HOD. - M. VÝBĚH 1 EL. M. OZVEK - TĚMÍ INFO
(DĚLA SE VÍKACÍ, ÚPRAVY MĚST, MĚSTO.)

MTZ: - ŠIFRA - OST. MĚSTÍ MĚSTO DO PŘEDÍ
- ŠIFRA - TO PŘEDÍ MĚSTO DO PŘEDÍ
- PŘEDÍ -

SCORELAUF

Obelix + Standar u. Radioamér

Valovka
- telegraf

ČAS: 1/2 hod
MTZ: - ŠIFRA
CO: - PŘEDÍ

Naing +
LESKOVEC
- ŠIFRA
"M. DUT. MĚST"

ČAS: 3/4 hod
MTZ: - ŠIFRA
CO: - PŘEDÍ

Žižka + Macháček
LOM U ZDĚHOVA
- ZDRSENIKO

ČAS: 1/2 hod
CO: - PŘEDÍ
MTZ: -

Žižka + Tach + Jan P.
PŘEMOSTĚNÍ
- SENINKA

ČAS: -
CO: -
MTZ: -

PRLOV
- LASERY?

ČAS: -
CO: -
MTZ: -

NERATOV
- TARZAN

ČAS: -
CO: -
MTZ: -

CERTOVKY
- "LANOVKA"
TEAM

ČAS: 1/2 hod
CO: - PŘEDÍ
MTZ: -

PULČINY
- AS. + VTAHOLOUKA

ČAS: -
CO: -
MTZ: -

PLAŠTINA
- STŘELBA DO
DÝNĚ

ČAS: -
CO: -
MTZ: -

CUBUV KOPEC
- ROZHLEDNA

ČAS: -
CO: -
MTZ: -

Žižka
Do Jedla + Robin
? -
SMYCOVÁNÍ

ČAS: -
CO: -
MTZ: -

NÍZKÝ LANA
(Bahňák)

ČAS: -
CO: -
MTZ: -

BLUDISTE
- FRANC. LHOTA

ČAS: -
CO: -
MTZ: -

LAČNOVKY
- LEZENÍ

ČAS: -
CO: -
MTZ: -

VATRAKOVY
PASEKY
- GUMIOUK

ČAS: -
CO: -
MTZ: -

LAČNOV
- INET CAFE

ČAS: -
CO: -
MTZ: -

SUCHÝ ŽLEB pro 66hodin 2004

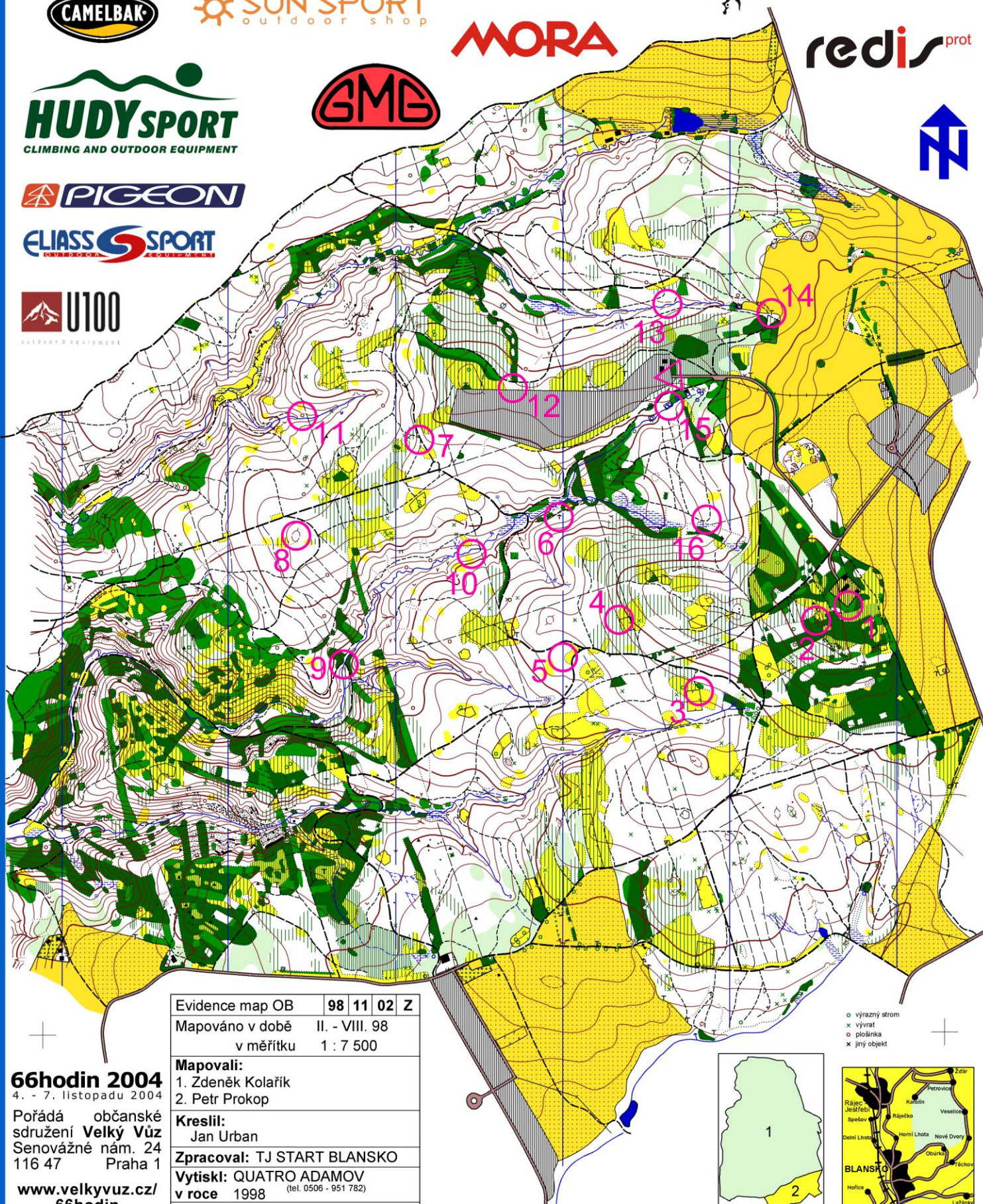
zpracoval ptr.

1 : 15 000

E = 5 m



LUMINI DIGITAL



Evidence map OB	98 11 02 Z
Mapováno v době	II. - VIII. 98
v měřítku	1 : 7 500

Mapovali:
1. Zdeněk Kolařík
2. Petr Prokop

Kreslil:
Jan Urban

Zpracoval: TJ START BLANSKO

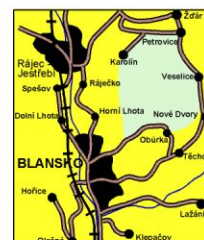
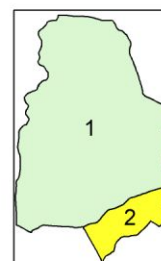
Vytiskl: QUATRO ADAMOV
v roce 1998 (tel. 0506 - 951 782)

Správce mapy: Zdeněk Kolařík

66hodin 2004
4. - 7. listopadu 2004

Pořádá občanské
sdružení Velký Vůz
Senovážné nám. 24
116 47 Praha 1

www.velkyvuz.cz/
66hodin



66hodin2004

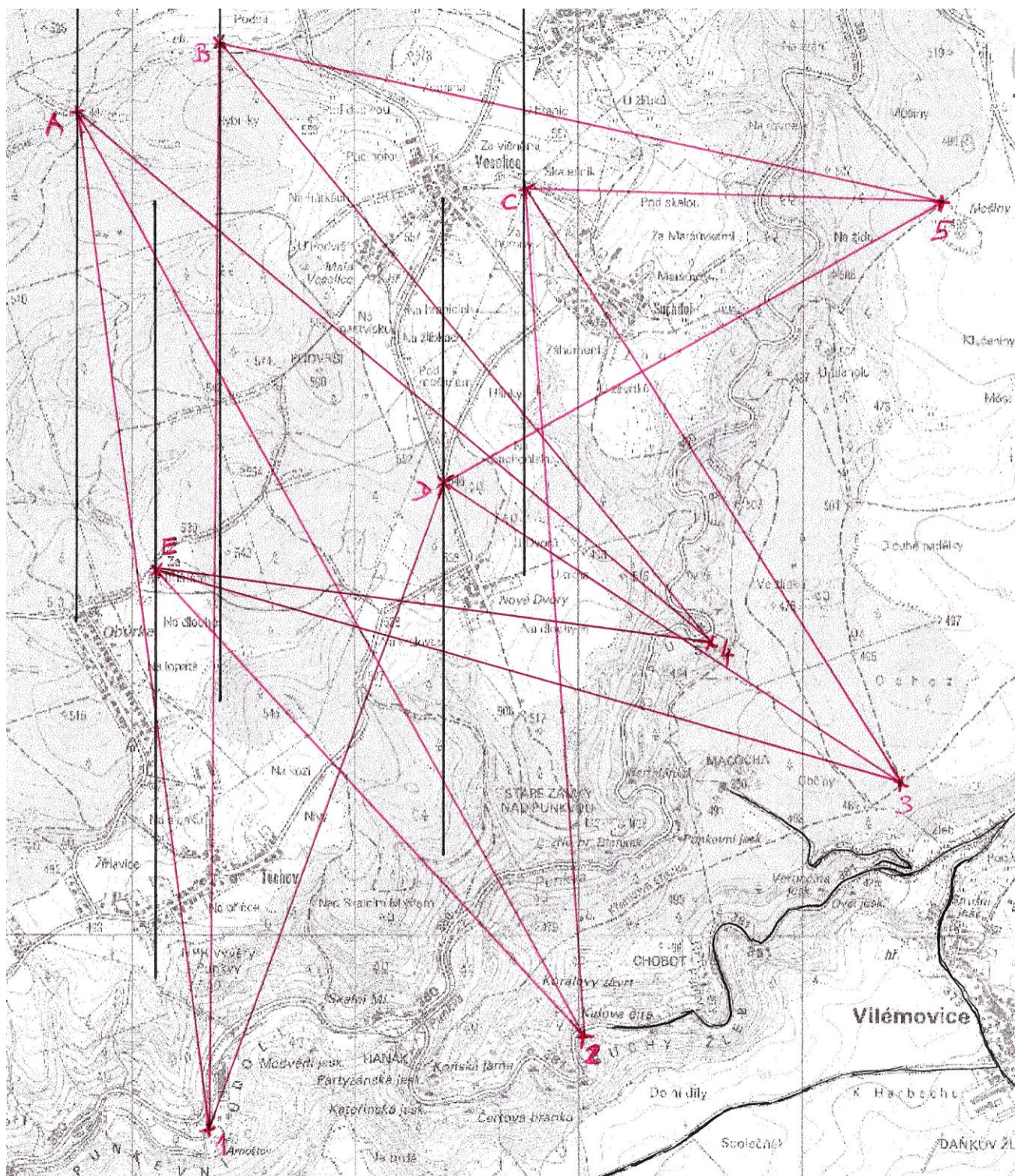
Testováno na lidech

9. Mapa pro část Moravský Kras:



1 : 25000
E = 5m

11. Zaměření stanovišť s aktivitami pomocí azimutů v Moravském Krase:



66hodin2004

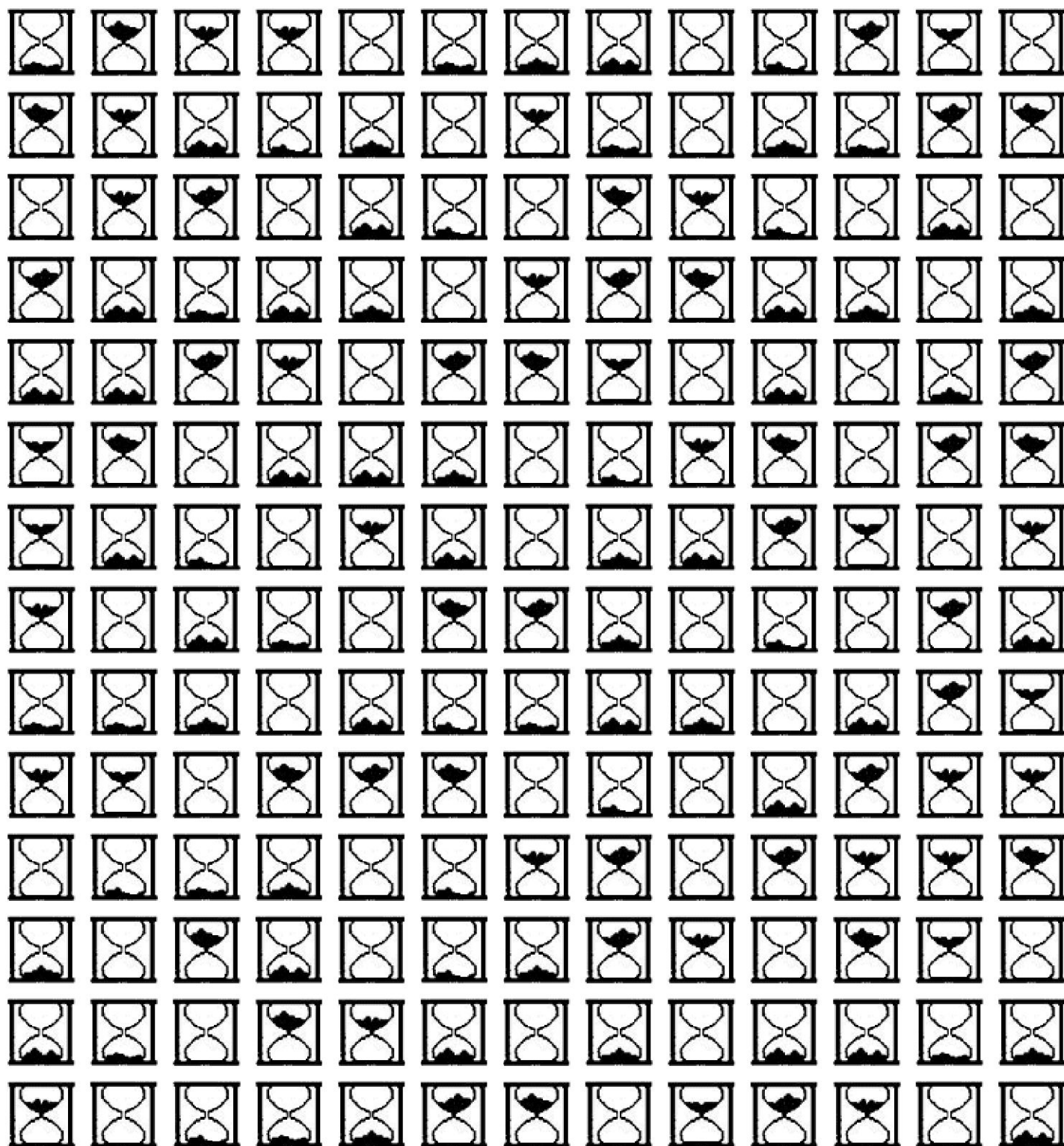
4. - 7. 11. 2004

šifra **B**

Utrhni si svou šifru!

66hodin2004

4. - 7. 11. 2004

šifra **E**

Utrhni si svou šifru!



	A	B	C	D	E	F	G	H	
8	VA	UR	S	KR	V	LA	T	IL	8
7	R	J	PE	K	SE	E	A	M	7
6	S	BR	V	Z	OS	EL	ED	O	6
5	ZA	UD	B	T	O	NK	VI	IN	5
4	J	H	S	U	RI	U	R	VN	4
3	VK	I	OV	CO	O	KL	LO	L	3
2	E	NE	IC	Y	IC	A	CE	P	2
1	UP	VN	OM	C	E	VA	AD	E	1
	A	B	C	D	E	F	G	H	

Kasparov rozehrává svůj legendární zápas s počítačem Deep Blue, zápas, ve kterém ukázal, že žádný počítač není neporazitelný! Začíná opravdu klasciky, pěšcem na d4. Počítač briskně odpovídá pěšcem na d5. Kasparov toto zahájení samozřejmě zná, a tak bez přemýšlení pokračuje pěšcem na c4. Deep Blue nabídnutou figurku bere, ale Kasparov...

1.d4 d5	2.c4 dxc4	3.e4 b5
9.Jf3 Jc6	7.bxc4 b4	6.axb5 cxb5
14.Da4 Dc7	12.Sb5 Sd7	11.c5 Se7
17.Sxc5 Dxc5	16.Sxd4 Sxc5	18.Sxd7+ Jxd7
22.Dxd4 Vxd4	21.Da1 Jb8	23.Vc1 0-0
27.Jd5 b3	25.Jf1 Jd7	28.Vb7 b2
32.fxe4 Jg4+	29.Vc3 f5	36.Je7+ Kh8
35.Kg5 Vd3	34.Vc7 Vf8+	40.e5 g6
39.Vxf8+ Vxf8	38.Vf7 Vdd8	46.Jh6+ Kh8
42.e6 Jf5	43.Jf7+ Kg8	52. ...
48.Kf6 Je8+	49.Kf7 Va8	

4.a4 c6	5.b3 e5
10.Jbd2 Jf6	8.Sb2 exd4
15.Jxd4 Jxd4	13.Va6 Vc8
19.Vxa7 Dd4	20.Ke2 Vd8
24.f3 Vfd8	26.Je3 Je5
30.Ke3 Vd1	31.Vxb2 fxe4
33.Kf4 Jxh2	37.Jf5 Jf1
41.Jd6 Je3	44.Vb7 Jg7
45.e7 Va8	47.Vd7 Va5+
50.	51.

50.Vd8 Vxd8

51.exd8=D g5

52.Dxe8++

66hodin2004

Testování na lidech

4. - 7. listopadu 2004

Pořádá občanské sdružení pro rozvoj osobnosti **Velký Vůz**

www.velkyvuz.cz/66hodin

Tato kontrola bude odstraněna nejpozději 7.11. v 23:00, prosím neodstraňujte ji dříve.

Prosím, neničte, nepřemísťujte, ani jinak nepoškodujte tuto kontrolu. Taktéž si, prosím, neberte kontrolní útržky v případě, že nejste účastníky závodu 66hodin. Děkujeme.

Část: Orientační běh

Kontrola:

A large, bold, black number '1' is centered on a white background. The number has a thick, blocky appearance with a slight curve at the top left and a small gap between the top and bottom horizontal strokes.

66hodin2004

potok
Sloupečník

A

66hodin 2004

potok
Sloupečník

A

66hodin2004

potok
Sloupečník

A

66hodin 2004

potok
Sloupečník

A

66hodin2004

potok
Sloupečník

A

66hodin2004

potok
Sloupečník

A

66hodin2004

potok
Sloupečník

A

Na tuto kontrolu jste dorazili jako:



66hodin2004

T e s t o v á n o n a l i d e c h

4. - 7. listopadu 2004

Pořádá občanské sdružení pro rozvoj osobnosti **Velký Vůz**

www.velkyvuz.cz/66hodin

Tato kontrola bude odstraněna nejpozději 7.11. v 23:00, prosím neodstraňujte ji dříve.

Prosím, neničte, nepřemisťujte, ani jinak nepoškozujte tuto kontrolu. Taktéž si, prosím, neberte kontrolní útržky v případě, že nejste účastníky závodu 66hodin. Děkujeme.

Část: Šifry

Kontrola:

Každý tým si utrhne jeden list se šifrou:

66hodin2004

Testováno na lidech

4. - 7. listopadu 2004

Pořádá občanské sdružení pro rozvoj osobnosti **Velký Vůz**
www.velkyvuz.cz/66hodin

Tato kontrola bude odstraněna nejpozději 7.11. v 23:00, prosím neodstraňujte ji dříve.

Prosím, neničte, nepřemísťujte, ani jinak nepoškozujte tuto kontrolu. Děkuje.

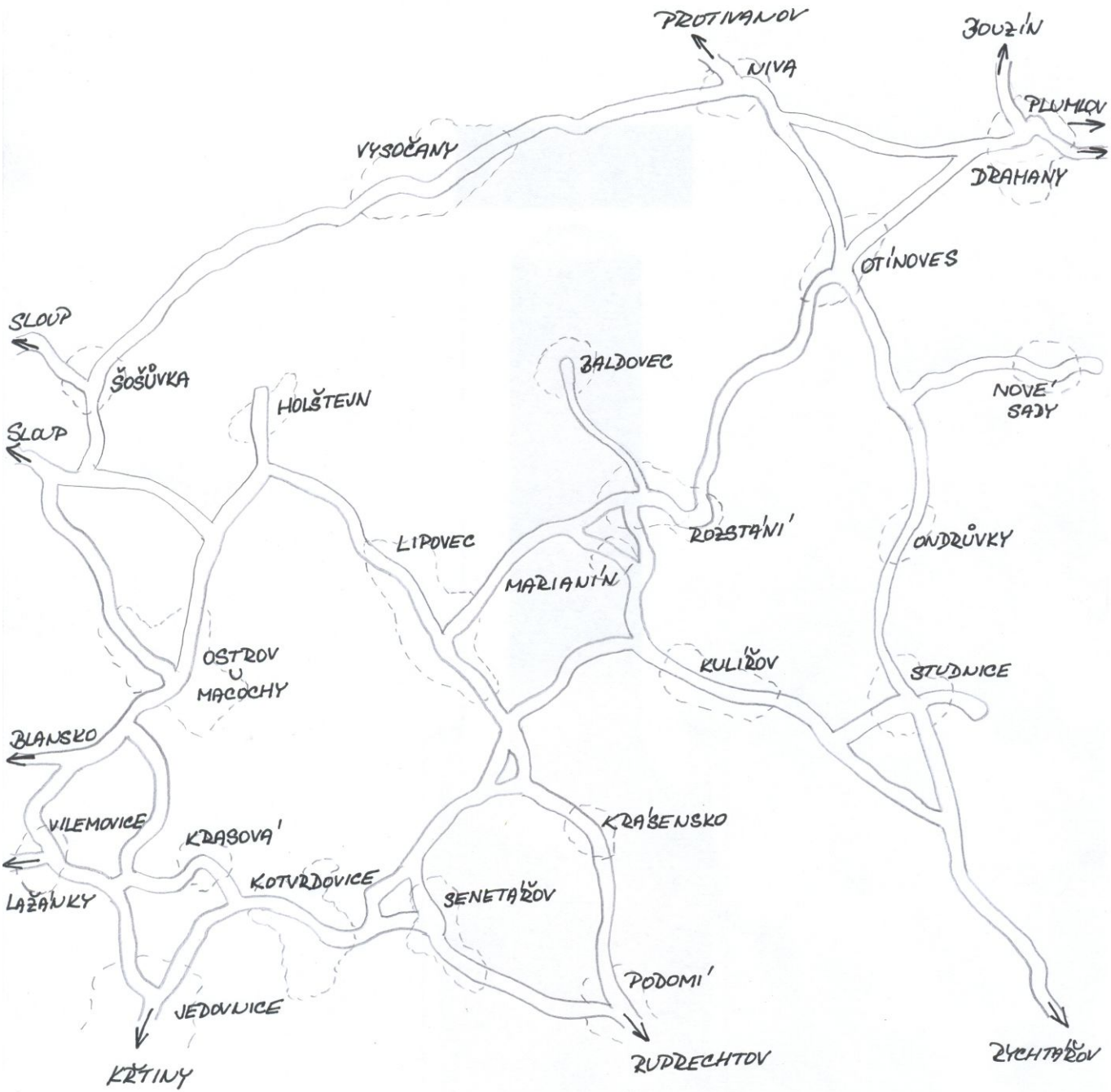
Část: Aktivita

Kontrola:

1



Mapa pro Taxi:





66hodin 2004

Testováno na lidech.

VSETÍN

Ústí

Valašská Polanka

Hovězí

Huslenky

Zdeňov

Prlov

Pozdřechov

Lidečko

Francova Lhota

	Ctvrtek																												
	5:00	6:00	7:00	8:00	9:00	10:00	11:00	12:00	13:00	14:00	15:00	16:00	17:00	18:00	19:00	20:00	21:00	22:00	23:00	0:00	1:00	2:00	3:00						
Ptr [chrysler]			odjezd do Blanska	roznoš kontrol								odjezd do Blanska, matroš na prusiky, chystání Blanska	Příchod účastníků, přesun do VP	zahájení	Sklízení začátku				Spánek				Vzbuzení Miši, spánek						
Noina													Přesun do Blanska [Vlak]	cedulka nádraží Blansko, pak pod most, Odjezd do VP	bannery, brána	do Vilémovic	Spánek, čaj												
Milan [octavia]								Přesun do Krasu	Chystání Barelů				Přesun do Blanska	Příchod účastníků, přesun	Přesun do VP, zahájení		do Blanska a do Plumlova s Raftama	Spánek											
Zíža								Přesun do Krasu	Chystání beden				přesun do VP	VP		do Vilémovic	Spánek, čaj												
Standa [Felda]	Přesun k Ptrovi	Přesun do Lačnova				chystání V-SATu																							
Honza	Přesun k Ptrovi	Přesun do Lačnova				chystání štábu																							
Martin [Felda]										odjezd do krasu	stavba Ian Henryho stěna																		
Mira [Niva]														Přesun do Vilémovic		Přeun k Barelům													
Míša	Blansko												přesun do VP	kontrola OB	přijímač	Sklízení začátku				Spánek				Sklízení OB					
Tom [Camri]								Přesun do Krasu	Chystání beden				přesun do VP, nabrat Mišu	VP		do Blanska a do Vilémovic	Spánek, čaj												
Transit								Přesun do krasu, bedny	převoz židliček z OU do VP				přesun do Blanska	naložení batohů, přesun na Plumlov			přesun do VP, odvoz židli			Odjezd do Bma									
Markéta																													
Kryštof										odjezd do krasu	stavba Ian Henryho stěna				spánek														
Dasty								Přesun do Krasu	Chystání Barelů				Barely																
Robin	Blansko												přesun do VP	VP		do Vilémovic	Spánek												
Wavi [Favorit]														Přesun z Prahy do Blanska			Přesun do Vilémovic	Spánek											
Mira K.																	Blansko	Přesun do Vilémovic	Spánek										
Alfik																	Blansko	Přesun do Vilémovic	Spánek										
Evča																	Blansko	Přesun k Prusikům											
Pták																	Blansko	Přesun k Prusikům											
Pexa/strejda													Přesun do VP	VP			přesun do Bma												
Jaroš													Stavba prusiků				Přesun do Vilémovic	Spánek											
Dušan										přesun do VP	odjezd do Blanska, chystání Blanska	Přesun do VP [bus]	VP	Přesun do Vilémovic, 19:30 klíče od Jeskyně	Přesun k Jeskyni														
Mihoš										přesun do VP	odjezd do Blanska, chystání Blanska	Přesun do VP	VP																
Katka								Přesun do krasu	Schody																				
Táši														Přesun do Vilémovic		Přeun ke schodům													
Sárka O.																													
David														Blansko 18:17		Přesun do Vilémovic	Spánek												
Brok																													
Tarzan														Blansko 19:00		Přesun do Plumlova	Spánek												
Obelix																													
Radim																													
Medúza																													
Železo														Přesun do Vilémovic		Přesun k Jeskyni													
Píff																													
Frodo																													
Slunko										Přesun do VP	odjezd do Blanska, chystání Blanska	Přesun do VP [bus]	VP	Přesun do Vilémovic	Spánek														
Sárka H.																													
Břeta																													
Michal												do Blanska Vlakem	Přesun do VP																
Tomáš B.												do Blanska Vlakem	Přesun do VP																
Pavel Holec Jakub												do Blanska Vlakem	přesun s účastníkama [bus]																
Yoss							Přesun do Krasu a VP																						
Pavla																													

Pátek																																										
4:00	5:00	6:00	7:00	8:00	9:00	10:00	11:00	12:00	13:00	14:00	15:00	16:00	17:00	18:00	19:00	20:00	21:00	22:00	23:00	0:00	1:00	2:00	3:00	4:00	5:00	6:00	7:00	8:00	9:00													
Přesun do Blanska a Vilémovic	Přesun do Výklekú	Chystání Výklekú										Výkleky										Přesun do Lačnova										Chy las										
	Přesun do Výklekú	Chystání Výklekú										Výkleky										Přesun do Lačnova a na Pulčiny																				
		Převoz raftů a do Vilémovic	Taxi										Přesun do Plumlova	Spánek										Přesun do Prostějova	Přesun do Lačnova	Spánek																
	Přesun k prusíkům a do Blanska	Přesun na Plumlov	Stavba raftů		Přesun do Výklekú	Přesun na Vsetín								Přesun k Přemostění										Přesun na nízká lana																		
													do Vsetína / Na Valovku	Stavba Telegrafu	Telegraf																											
Štáb																																										
stěna										Zrušení krasu																																
Barely										Přesun do Lačnova			Spánek										Přesun na nízká lana																			
Přesun do Blanska																																										
	Přesun k prusíkům a do Blanska	Přesun na Plumlov	Stavba raftů		Přesun do Výklekú	Přesun na Vsetín								Přesun										Přesun na nízká lana																		
Hlídá batohy, vaří čaj,																																										
stěna										Přesun do Lačnova				Přesun																		Čerto										
										Přesun do Lačnova			Spánek										Přesun																			
		Přesun na Plumlov	Stavba raftů		Přesun do Výklekú	Přesun na Vsetín			Pomoc na Vsetině		Přesun ke smycím	Chystá smyce		Smycc																												
		Taxi										Přesun do Lačnova			Spánek																											
		Taxi										Přesun do Výklekú																														
		Přesun na Plumlov	Stavba raftů		Rafty										Přesun do Prostějova																											
Prusíky												Přesun do Lačnova			Spánek										Přesun																	
Prusíky										Přesun ke Zdrsemu			Zdrsem																													
Přesun do Výklekú		Chystání Výklekú										Výkleky																														
Jeskyně																																										
										Přesun do Vilémovic + bedny [taxi]	Přesun do Lačnova		Spánek																													
Schody										Přesun do Lačnova																																
							Vyškov	Přesun do Vsetína		Přesun do Lačnova	Spánek										Přesun na Bludiště																					
		Přesun do Výklekú	Chystání Výklekú										Výkleky										Přesun do Lačnova			Sp																
		Stavba raftů			Rafty										Přesun do Prostějova			Přesun do Lačnova			Přesun na nízká lana																					
								Přesun do Vyškova	Přesun do Vsetína		Na Valovku	Stavba telegrafu	Telegraf																													
												Vsetín	Přesun ke smycím	Smycc																												
												Vsetín	Přesun ke Zdrsemu	Zdrs																												
Jeskyně													Přesun do Plumlova	Spánek			Přesun do Prostějova		Přesun do Lačnova				Přesun na Bludiště																			
											Brno	Přesun na Vsetín			Tarz																											
											Brno	Přesun na Vsetín			Tarz																											
		Přesun do Výklekú	Chystání Výklekú										Výkleky										Přesun do Lačnova a na Čertovky																			
				Blansko 7:57	Přesun do Vilémovic [taxi]	Vaří čaj					Přesun do Lačnova			Spánek										Přesun na Pulčiny																		
																			Prostějov	přesun do Lačnova			Spánek																			
									Výkleky																																	

[illegible]

Honza		Noina		Ptr		Žiža		Standa		Milan		Martin		Mira		Dasty		Slunko		Pták		Wavi		
	Od Noiny	1000	Od Účastníků účet	29358	Od Účastníků	1398	P Fidorky	-390	A Benzin	-7500	A Aral Brno	-1396	A Auto	-900	Niva	-700	Niva	-559	Auto	-700	Bus Praha - Brno	-150	Auto	-1000
K	Kopírka	-30	Od Účastníků hotově	932	Od Noiny	9000	Od Noiny	10000	O Mapy	-225	A Aral Prostějov	-1487	Od Honzy	900	Od Honzy	700	Niva	-805	Od Honzy	700	Bus Brno - Praha	-150		
	Od Účastníků	1402	Honzovi	-1000	D Kras a zpět	-68	P Guláš a pivo	-2800	O Baumax	-232	A Betatesting	-800	M karabina	-269			Od Honzy	200			Bus Praha - Brno	-150		
	Brueck	11000	B Banka	-400	O Rozhledna	-10	Od p. Rašky	3000	D Obelix	-200	O Propanbutan	-80	Od Honzy	269			Od Honzy	1164			Šalina	-24		
A	Dastymu	-200	Ptrovi	-4000	A Benzín	-100	T Telefon	-3000	D Hlidací Vsetin	-300	T Telefon	-500									Šalina	-13		
A	Mirovi	-700	Žiže	-7000	O Rum - VP	-115	S Pojištění	-6372	Gity	5000	Od Honzy	4263									Šalina	-13		
A	Dastymu	-1164	Ptrovi	-5000	O Fototranzistor	-31	O lanac	-2050		57	O Mapy	-100									Bus Brno - Praha	-150		
A	Slunkovi	-700	Žiže	-3000	O Nepájivá pole	-100	Od Píffa	4500	žiže	-500	Od Honzy	100												
	Od Ptra	4778	O Reflexní páska	-80	I Trička	-3027	O vydaje	-4914	Od Honzy	3900														
	Martinovi	-900	P Jídlo beta	-319	I Trička	-429	od honzy	2964					M skauti	-200										
	Milanovi	-4263	R Rýsováčky	-16	I Trička od účastníků	4900	dance	-200					M sedák	-1267										
	Zize	-2964	R Obálky	-385	D Bus Blansko - Veselice	-550	O výdaje	-238																
	storno radek stain	-466	O Krabičky	-75	U Lom Výkleky	-500	M Píffovi lana	-500																
	storno andrea tochackova	-466	P Jídlo	-342	M Elektrocentrála	-200	M Frodovi lodě	-500																
	storno ondrej lorenc	-466	R Rýsováčky, fixy	-71	O Fernet - VP	-109	Od Standy	500																
	Od Danky	3000	P Čaje	-93	O Benzín - centrála	-171																		
	ptrovi	-100	P Písmenková polívka	-258	I Nášivky	-2710																		
	Milanovi	-100		15	U Pozlovice	-1500																		
	Standovi	-3900	T telefon	-1500	I Trička Orgz	600																		
			P jídlo tymovky	-1500	Honzovi	-4778																		
			storno tibor	-466	D Margitě	-300																		
			ptrovi	-2000	od honzy	100																		
			Od žiži	200	T telefony	-1700																		
			Honzovi	-3000	od danky	2000																		
					A Siba	-600																		
					A Radim	-800																		
					O elktrina výkleky	-200																		
3661		0		0		0		0		-1467		0		0		0		0		-650		-1000		

Statistiky	
Položka	Částka
U Ubytování	-2000
K Tisk	-30
D Doprava	-1718
P Potraviny	-5702
R Papírnictví	-472
M MTZ půjčovné	-3736
I Trička	-666
B Banka	-400
O Ostatní výdaje	-8730
A Auto	-16347
S Pojištění	-6372
T Telefon	-6700

Zbývá: 544

Celkem utraceno: 52873,- Kč
Počet účastníků: 62
Reálné náklady na 1 účastníka: 852,8,- Kč

66hodin2004

Testováno na lidech

4. - 7. listopadu 2004

Tyhle šátky jsou od teď vaše. Nebude to ale zadarmo. Musí se na celých 66hodin stát neoddělitelnou součástí vašich hlav, v nejhorším případě krků, každopádně ale musí být nošeny **VIDITELNĚ**.

Kdo nemá šátek 66hodin, není účastníkem 66hodin!

Osoby bez šátku budou považovány za civilisty a podle toho k nim bude také přístupováno (nebudou vpouštěny na kontroly, pokud je někdo uvidí, že si berou nějaký papír související se závodem, přetáhne je nejbližším klackem atp.), proto k tomuto pravidlu přistupujte opravdu odpovědně.

Už máte šátky na hlavách? Výborně! Můžeme přistoupit k dalšímu bodu.

Maximálně do 17:45 máte čas na to, abyste se přebalili tak, že na tým nebudete mít s sebou zavazadla o objemu větším než 60l. Protože v prvním bloku, který právě začíná, máte možnost se rozdělit na dvě části, doporučujeme se nabalit do dvou batůžků cca 2x30l. Ke svému věcem se opět dostanete zhruba za 15 hodin.

Doporučujeme nezapomenout:

- blíkačky na kolo
- čelovky/baterky
- busoly
- něco malého k snědku a nějaké pití
- mapu KČT 86 - Okolí Brna - Moravský Kras
- lékárničky
- mobily
- psací potřeby
- úhloměr
- pravítka
- tvrdou podložku na psaní
- sedák (jen kdo potřebuje - jak bylo uvedeno v povinném vybavení)
- pokud máte rádi pohodlí při luštění šifer, pak karimatku
- pokud to vypadá, že bude pršet, tak něco proti dešti

Na svůj batoh si nalepte svoje identifikační číslo a takto označený jej předejte obsluze u Transitu.

Připravte si povinné prohlášení, zanedlouho jej budete potřebovat.

Ted' jste připraveni. Přejeme vám hodně zdaru!

=====

Poznámka:

V průběhu akce se kolem vás bude pohybovat několik kameramanů a fotografů. Někdy vám možná jejich přítomnost nebude příjemná, někdy ano, ale prosím snažte se jim neznepříjemňovat jejich práci. Věříme, že na film či fotky z akce se doma v teple rádi podíváte.

Připomínáme možnost on-line zpravodajství z akce. Pokud zašlete SMS na číslo **608 824 813**, zobrazí se tato pod vaším identifikačním číslem a týmem na webových stránkách 66hodin. Vaši blízcí tak budou mít možnost sledovat váš postup či náladu a cítit s vámi:-) V neposlední řadě je potom takovéto zpravodajství, kde se v maximální míře projevují emoce, zajímavým svědectvím.

66hodin2004

T e s t o v á n o n a l i d e c h

4. - 7. listopadu 2004

Gratuluje k dokončení orientačního běhu. Nyní se dostáváte do části "Šifry" a "Aktivity". Zde používejte výhradně přiloženou mapu.

Od této chvíle je potřeba, abyste po absolvování **každé** kontroly či vylustění šifry, prostě po dokončení každé akce, zaslali SMS na číslo **603 400912** s informací, kterou akci jste dokončili a co se chystáte provést. Stačí jednoduchá zpráva, např. "šifra A, jdeme na B". První takovou zprávu prosím **odešlete právě teď** (ukončení Orientačního běhu).

Dostáváte se do oblasti CHKO Moravský Kras a NPR Vývěry Punkvy, kde je potřeba **naprosto bezpodmínečně dodržovat pravidlo o pohybu pouze po značených cestách**. Prosím berte to opravdu vážně, protože v případě, že vás uvidí ochranář mimo značenou cestu, zruší nám celou akci...

Jak již bylo řečeno, v bloku Moravský kras se můžete pohybovat rozdělení na dvě části. Některé kontroly v části Aktivita však vyžadují, aby do nich nastoupil celý tým. Konkrétně se jedná o kontrolu 2. U ostatních je šance, že je splníte i v polovičním počtu. V takovémto případě ovšem nemusíte být schopni z kontroly získat všechny nápovědy atd. Stručně lze tedy říci, že obcházet Aktivitu pohromadě je jistota, pokud si však věříte, můžete se rozdělit.

66hodin2004

T e s t o v á n o n a l i d e c h

4. - 7. listopadu 2004

Hotel Vega, Pozlovice - Luhačovice. Cíl.

Ahoj kamarádi!

Vítejte v cíli! Gratulujeme! Konec strádání a utrpení, od teď už jen samé příjemné prožitky!

Abyste toho příjemného stihli v klidu a pohodě co nejvíce, pojďme se domluvit na časech:

- 10:00 - 11:45** Příchod, sprchování, koupání, masáže, občerstvení v salonku, jídlo v restauraci. Špinavé boty a věci si prosím nechejte na vyhrazeném místě před hotelem, ať vevnitř nenaděláme binec. Sprchy jsou hned naproti vchodu, bazén za nimi. Naráz by v bazénku nemělo být víc než čtrnáct lidí, tak se prosím nějak domluvte. V salónku si můžete odložit věci, lehnout, sednout, odpočívat. Pokud uvidíte bezprizorního organizátora, řekněte mu o masáž:-) Všechny místnosti, které máme domluvené pro sebe, jsou označeny logem 66hodin. Zde si dělejte v podstatě co chcete, ve zbytku hotelu se prosím pohybujte s ohledem na ostatní hosty.
- 11:45 - 12:30** Prosím buďte všichni **přesně** 11:45 v salónku, ať na sebe zbytečně nečekáme. Proběhne vyhlášení výsledků, předání cen, oficiální ukončení 66hodin, promítání fotek. Pokud jste s sebou na akci měli digitální foťák, budeme rádi, když nám fotky dovolíte nahrát a můžeme si je hned promítnout. V této věci se ptejte po Ptrovi.
- 12:30 - 13:30** Koupání, masáže, občerstvení, volný program. Balení, příprava na odjezd. V 13:20 bude před hotelem přistaven autobus, který nás odveze na nádraží do Luhačovic. Spoje do velkých měst jsou celou dobu vyvěšeny v salónku. Pokud potřebujete vyhledat nějaký složitější spoj, nebojte se zeptat, máme připojení na internet. Pokud se na nádraží potřebujete dostat dříve, řekněte nám, odvezeme vás (ale zase to prosím nepřehánějte, pokud to půjde, jeďte autobusem).
- 14:00** Musí být vyklizený hotel. Po téhle hodině už tu nemůžeme setrvávat.

A ještě jedna prosba: snažte se to tu co nejvíce zaneřadit. My víme, co máte za sebou, ale asi to neví všichni hosté hotelu a nemuseli by pro nás mít pochopení.

Děkujeme, vaši organizátoři.

Srovnání 66hodin2004 s příbuznými závody:

Byly vybrány závody, které se konají poblíž, z toho důvodu v podstatě chybí zástupci série světového poháru v Adventure race: www.arworldseries.com
(ceny přepočítány pro lepší srovnání - kurs: 30Kč/Euro)

Logo: 						
Název:	66hodin2004	Adventure Race Slovenia	Adventure Race 2005	Terra Incognita	Explore Sweden	Adventure Trophy
Web:	www.velkyvuz.cz/66hodin	ars.ataco.si	www.adventurerace.cz	www.adventurerace.hr	www.exploresweden.se	www.adventuretrophy.pl
Místo konání:	ČR - Morava	Slovinsko - Velenje	ČR - Jižní Čechy	Chorvatsko	Švédsko	Polsko - Zakopane
Datum:	4. - 7. 11. 2004	22. - 26. 6. 2005	22. 8. - 28. 8. 2005	7. 8. - 11. 8. 2005	14. 5. - 19. 5. 2005	29. 4. - 3. 5. 2005
Délka:	200km	300km	300km	380km	500km	300km
Trvání:	66 hodin	50 hodin	75 hodin	100 hodin	100 hodin	50 hodin vítěz, max 78hod.
Příběh:	Ano	Ne	Ne	Ne	Ne	Ne
Členů teamu:	4 - 5	4 (min 1x žena)	4	4 (min 1x žena)	4 (min 1x žena)	4
Cena na tým:	x	500 Euro = 15 000 Kč	6 000 Kč členové ČAES, 10 000 Kč	1450 Euro = 43 500 Kč	3 800 Euro = 114 000 Kč	900 Zł = 6 600 Kč
Cena na jednotlivce:	466 Kč	3750 Kč	1 500 Kč členové ČAES, 2 500 Kč	10 875 Kč	28 500 Kč	1 650 Kč
Akce:	trekking, OB, jeskyně, lezení, týmové lezení, jednolanová technika - vzestup, lanové překážky, lanovka, smycování, týmové úkoly, raft na klidné vodě, šifry, nejrůznější atrakce (schody do nebe, taxi...)	trekking, MTB, jeskyně, plavání, kajak, OB, lezení, jednolanová technika - vzestup + sestup	trekking, MTB, kajak, kanoe, OB, in-line brusle, plavání, lezení, kros, jednolanová technika - vzestup + sestup	mořský kajak, kajak, lezení, MTB, jednolanová technika - sestup, OB, plavání, "coasteering"	trekking, kajak, OB, jednolanová technika - sestup, via ferraty, MTB, VHT/běžky/sněžnice, "kickbike"	MTB, trekking, kajak, in-line brusle
Nutné vybavení:	blikačka, čelovka, busola, mapa KČT 86, lékárnička, mobil, psací potřeby, úhломěr	blikačka, helma, sedák, zámková karabina, 2x karabina, prusíky, čelovka, slaňovací osma, Shunt nebo Gri-Gri, horské kolo, náhradní duše, nářadí, lepení, cyclocomputer, ploutve, pádlo na kajak, záchranná vesta, hrudní blokant, ruční blokant, pišťalka, zapalovač, nůž, lékárnička, mobil, kompas, 5x chemické světlo	čelovka, nůž, pišťalka, mobilní telefon, platební karta, lékárnička, kompas, horské kolo, helma, náhradní duše, blikačka, cyclocomputer, lepení, nářadí, in-line brusle, sedák, slaňovací osma, zámková karabina, 2 smyčce min. 60cm, 2x karabina, 2x jumar, záchranná vesta, 2x loďák	čelovka, nůž, zrcátko, pišťalka, blikačka, lékárnička, slaňovací osma, 1x karabina se zámkem, 2x karabina, helma, sedák, 2x smyčce 60cm, rukavice do spáry, horské kolo, cyclocomputer, náhradní duše, pumpička, lepení, neopren, může být krátký, min. 3mm tlustý, pádlo do kajaku, záchranná vesta, lodní vak, kompas, mobil, 5m 9mm lana, kreditní karta	výškoměr, kompas, mobil, pišťalka, mapník, lékárnička, stan, vafič, lavinová sonda, BC běžky + příslušenství, helma, sněžná lopata, spacák, lavinový pipák, sněžnice, mačky, sedák, prusíky, slaňovací osma, 3 bajonetové karabiny, set na via-ferraty, horské kolo, blikačka, náhradní duše, pumpička, záchranná vesta na kajak, pádlo na kajak, celotělový neopren min. 3mm tlustý	baterka, in-line brusle, helma, slaňovací osma, prusík, jumar, sedák, horské kolo, blikačka, kompas, mobil, lékárnička, pumpička, 4 náhradní duše, lepení

Ze srovnání je zřetelně vidět, že 66hodin2004 bylo pro účastníka více než 3x levnější v porovnání s nejbližším dalším levným závodem. Pokud byste chtěli jet na jiné zde uvedené závody, zaplatíte v průměru 20x vyšší startovné.

Tato skutečnost však ještě nebere v potaz, kolik (a jak drahého) povinného vybavení s sebou musí účastník mít...na 66hodin nebylo potřeba de facto žádné, zatímco na ostatních závodech se bez vybavení v cenách pohybujících se v desetitisících nemá šanci ani zaregistrovat. Musí být buď tvrdě sponzorovaný profesionál, nebo bohatý podnikatel...-) 66hodin všechno toto vybavení poskytlo ve vlastní režii, bez nároků na účastníky. Chtěli jsme zpřístupnit takovýto druh akce i lidem, kteří nemají profesionální outdoorový team se spoustou sponzorů, nemají speciální vybavení a třeba ani všechny znalosti....kteří si to chtějí zkusit.